

Bank Burgenland Unternehmenspräsentation

Mai 2025

Der Überblick

Punkt für Punkt



- 1** Bank Burgenland stellt sich vor
- 2** Kernmarkt: Südost-Österreich
- 3** Die Bank in Zahlen: Bilanz und Bankbuch
- 4** Refinanzierung
- 5** Informationen zum Deckungsstock
- 6** Ansprechpartner
- 7** Anhang

Die Bank Burgenland stellt sich vor

www.bank-bgld.at

Die Bank im Überblick

Die Bank Burgenland stellt sich vor



unabhängige Regionalbank in Südost-Österreich mit verlässlichem Eigentümer:

- € 5,61 Mrd. Bilanzsumme
- Eigentümer zu 100% die Grazer Wechselseitige Versicherung AG

effizientes Vertriebsnetz im Heimatmarkt:

- 22 Filialen in den Bundesländern Burgenland, Kärnten sowie den Landeshauptstädten Wien und Graz mit rund 90.000 Kunden

ausgewählte Finanzkennzahlen:

- € 132,1 Mio. Nettozinsertrag
- € 50,1 Mio. Ergebnis der gewöhnlichen Geschäftstätigkeit
- 45,4% Cost Income Ratio
- 19,5% Gesamtkapitalquote
- 18,4% harte Kernkapitalquote

Rating und Deckungsstock:

- Moody's: langfristiges Emittentenrating A2/stabil
- Scope Ratings: Emittentenrating A-/stabil
- Scope Ratings: hypothekarische Pfandbriefe AAA/stabil
- ISS-ESG: Nachhaltigkeitsrating C-

Die GRAWE Bankengruppe

Der unabhängige Allfinanzanbieter im Südosten Österreichs



Grawe Group

- Spezialist für Sach- und Lebensversicherungen
- Finanzstark: Eigenkapital von € 2,05 Mrd.
- Tradition: Gründung vor über 190 Jahre
- International: Aktiv in 13 Ländern
- Erfolgreich: Bilanzsumme von € 14,46 Mrd.
- Prämienvolumen: € 1,53 Mrd.
- rd 5.122 Mitarbeiter (davon rund 853 MA in Bankbeteiligungen)
- 5. größte Versicherungsgruppe Österreichs

hält 100%



Bank Burgenland

- Regionalbank in Südost-Österreich
- Bilanzsumme: € 5,61 Mrd.
- anrechenbare Eigenmittel: € 645,4 Mio.

hält 100%



Schelhammer Capital

- stärkste Privatbank Österreichs
- Private Banking, Family Office, Vermögensmanagement
- Bilanzsumme: € 2,9 Mrd.

SECURITY KAG

Security KAG

- Fondsmanagement
- Fondsvol.: € 7,9 Mrd.

Unsere Zielregion

Starke Marktpräsenz in Südost-Österreich und Westungarn

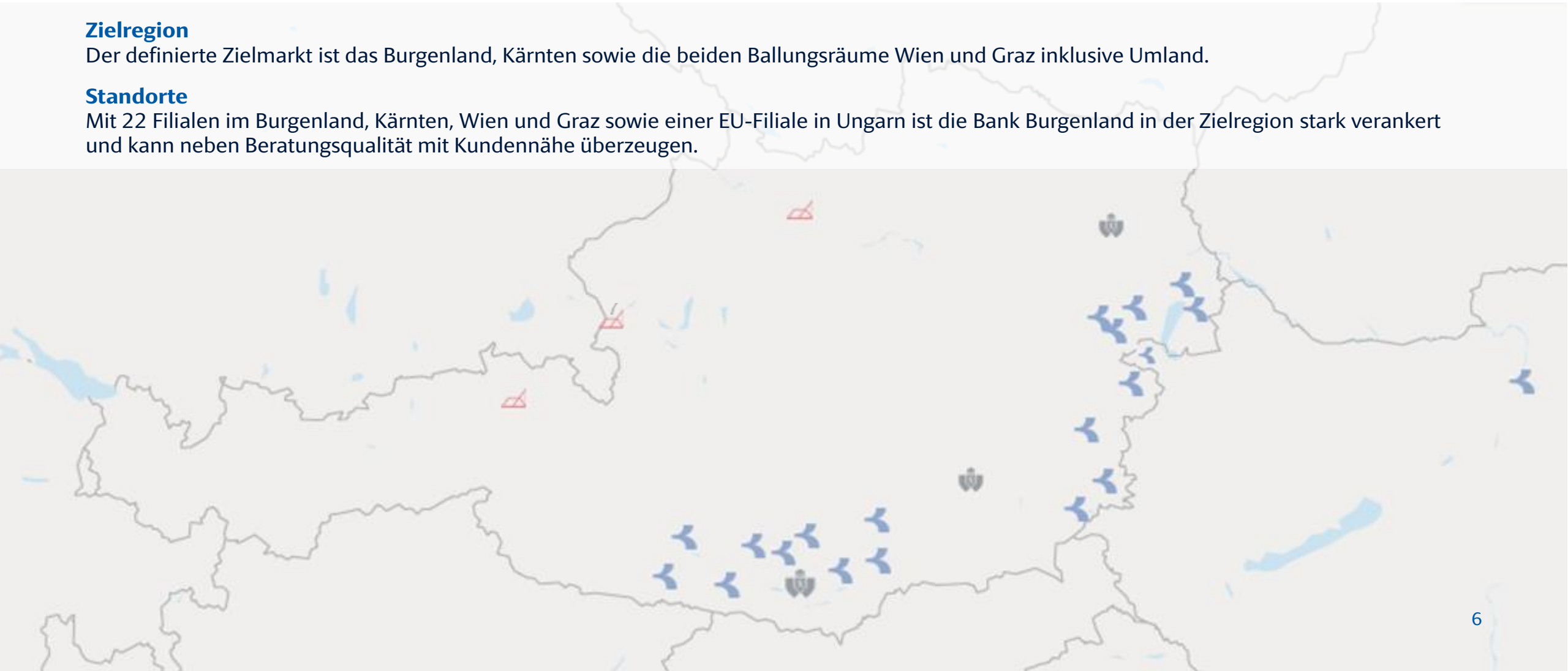


Zielregion

Der definierte Zielmarkt ist das Burgenland, Kärnten sowie die beiden Ballungsräume Wien und Graz inklusive Umland.

Standorte

Mit 22 Filialen im Burgenland, Kärnten, Wien und Graz sowie einer EU-Filiale in Ungarn ist die Bank Burgenland in der Zielregion stark verankert und kann neben Beratungsqualität mit Kundennähe überzeugen.



Unser Geschäftsmodell

Eine Regionalbank mit Geschichte

Kundensegmente und Serviceleistungen



Geschichte



Strategische Ausrichtung

Die unabhängige Regionalbank im Südosten Österreichs

Geschäftsstrategie der Bank Burgenland

- führende unabhängige Regionalbank im Burgenland und Kärnten (Privat- und Geschäftskunden, Firmenkunden und öffentliche Hand)
- Spezialist für Immobilienfinanzierung (Anleger, Projektentwickler)

strategische Schwerpunkte

Harmonisierung PGK-Bereich nach Anadi-Transaktion

- Schaffung einer effizienten Ablauf- und Aufbauorganisation
- Optimierung der Betreuungsprozesse (Digitalisierung, Vereinfachung)

Funding mit Schwerpunkt Covered Bonds

- aktuelle Refinanzierung über Primärmittel und Pfandbriefe
- Fokus auf Pfandbriefemissionen und Senior Emissionen

Kostendisziplin und Digitalisierung

- Kostenmanagement über Digitalisierung
- Verbesserung interner Prozesse

Etablierung Institutional Banking

- Etablierung der Bank als Spezialist für Anleihenhandel und Emissionsgeschäft

Wirtschaftliches Umfeld

- Rezession und Zinsanstieg als Treiber für Kreditrisiken, gewisse Entspannung seit Zinsrückgang erkennbar
- ausgeweitete Zinsspanne, Höhepunkt jedoch bereits überschritten; Einlagengeschäft nach wie vor attraktiv
- weiterhin stockender Immobilienmarkt; KIM-Verordnung (auslaufend) sowie Nachfolgeregelung dämpfen Kreditnachfrage

Erweiterung des Filialgeschäfts auf das Bundesland Kärnten

- Übernahme des Retailgeschäfts sowie eines ausgewählten KMU-Portfolios inkl. 10 Standorte der Austrian Anadi Bank
- Transaktionsobjekt umfasste rd. 70 Mitarbeiter, rd. 42.000 Kunden und ein Geschäftsvolumen iHv. € 1,7 Mrd.
- erfolgreiche Migration per 14.09.2024; Standorte in Kärnten werden unter der Marke „Bank Burgenland Kärnten“ geführt
- positive Auswirkungen auf Funding sowie Deckungsstock der Bank Burgenland

Kernmarkt: Südost-Österreich

www.bank-bgld.at

Wirtschaftslage Österreich

Wettbewerbsfähigkeit und Sicherheit im Herzen Europas

Wirtschaftsdaten		2021	2022	2023	2024	2025f	2026f
BIP Wachstum (real)							
	Österreich	4,8%	5,3%	-1,0%	-1,2%	-0,3%	0,8%
	Deutschland	3,7%	1,4%	-0,3%	-0,2%	-0,1%	0,9%
	Eurozone	6,3%	3,5%	0,4%	0,9%	0,8%	1,2%
Inflation (durchschnittlich)							
	Österreich	2,8%	8,6%	7,7%	2,9%	3,2%	1,7%
	Deutschland	3,2%	8,7%	6,0%	2,5%	2,1%	1,9%
	Eurozone	2,6%	8,4%	5,4%	2,4%	2,1%	1,9%
Budgetsaldo							
	Österreich	-5,7%	-3,4%	-2,6%	-4,7%	-4,1%	-3,6%
	Deutschland	-3,2%	-2,1%	-2,5%	-2,8%	-3,0%	-3,5%
	Eurozone	-5,1%	-3,5%	-3,6%	-3,1%	-3,2%	-3,4%
Staatsverschuldung							
	Österreich	82,4%	78,3%	78,4%	81,2%	82,9%	84,2%
	Deutschland	68,1%	65,0%	62,9%	63,9%	65,4%	67,0%
	Eurozone	93,9%	89,5%	87,4%	87,7%	88,7%	89,7%
Arbeitslosigkeit							
	Österreich	6,2%	4,7%	5,1%	5,4%	5,6%	5,5%
	Deutschland	3,6%	3,1%	3,0%	3,4%	3,5%	3,2%
	Eurozone	7,8%	6,7%	6,6%	6,4%	6,4%	6,3%

Rating für Österreich	LF	KF	Ausblick
Fitch	AA+	F1+	negativ
Moody's	Aa1	P-1	stabil
Scope Ratings	AA+		stabil
Standard & Poor's	AA+	A-1+	positiv

Wirtschaftslage Burgenland

Wettbewerbsfähigkeit und Sicherheit im Herzen Europas

Burgenland

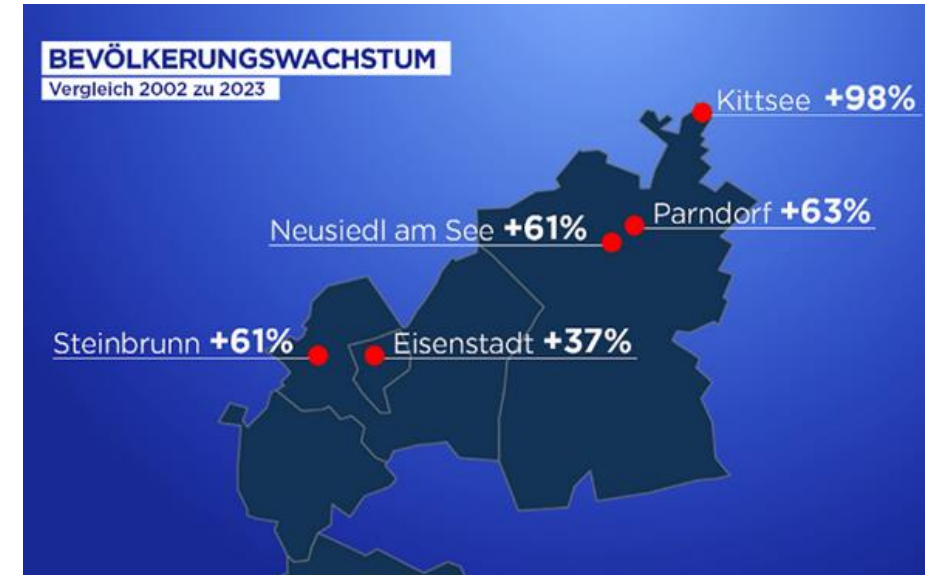
- 301.966 Einwohner
- Fläche ca. 3.962 km²
- Hauptstadt Eisenstadt

Fakten zur Wirtschaft

- rund 29.091 Arbeitsstätten (davon rund 74% im Tertiären Sektor)
- 140.600 Erwerbstätige
- Burgenland stärkstes Auspendlerbundesland
 - über ein Drittel der Erwerbstätigen arbeiten auswärts
 - Pendlerstrom nach Wien und Niederösterreich
 - starkes Bevölkerungswachstum aufgrund der Nähe zu Wien
- 2023 betrug das BIP rd. € 9,9 Mrd.
 - primärer Sektor 3,6%
 - sekundärer Sektor 27,5%
 - tertiärer Sektor 68,9%

Rating

- Burgenland: Standard & Poor's: AA//A-1+/Stabil (Stand Oktober 2024)



Wirtschaftslage Kärnten

Wettbewerbsfähigkeit und Sicherheit im Herzen Europas

Kärnten

- 569.744 Einwohner
- Fläche ca. 9.537 km²
- Hauptstadt Klagenfurt

Fakten zur Wirtschaft

- rund 53.904 Arbeitsstätten (davon rund 61% im Tertiären Sektor)
- 266.500 Erwerbstätige
- Tourismusregion Kärnten
 - ein Fünftel der Erwerbstätigen in Tourismuswirtschaft beschäftigt
 - Tourismus erwirtschaftet 15% des BIP in Kärnten
- 2023 betrug das BIP rd. € 23,9 Mrd.
 - primärer Sektor 1,8%
 - sekundärer Sektor 36,3%
 - tertiärer Sektor 62,0%

Rating

- Kärnten: Moody's: Aa2 (Stand Juli 2023)

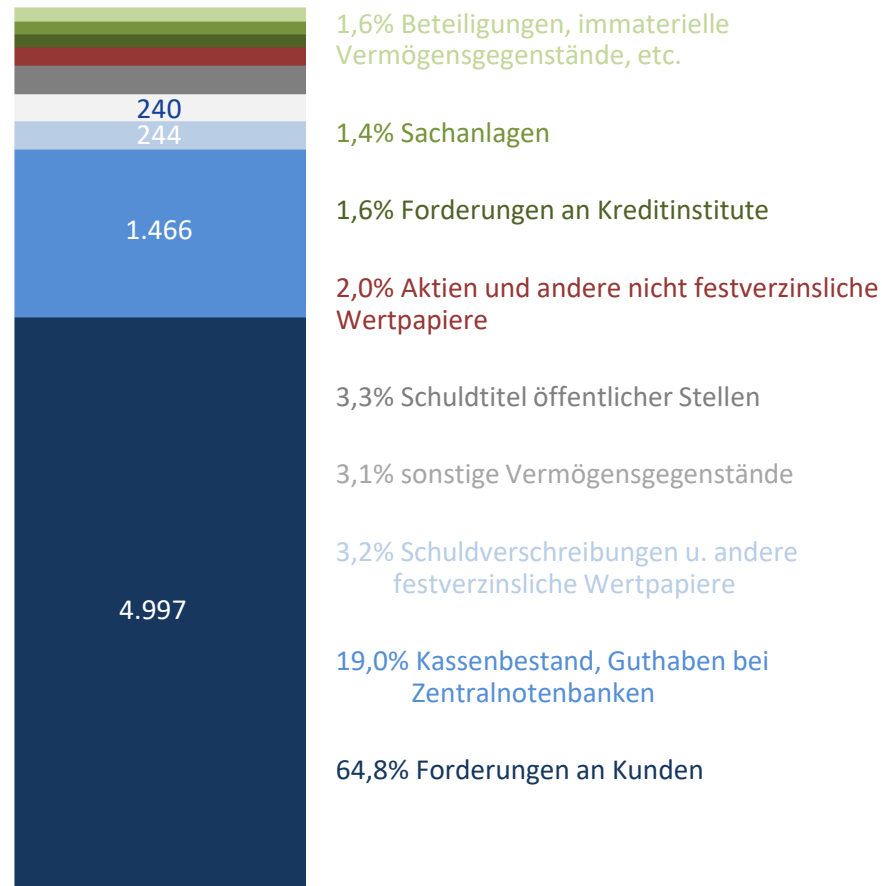


Die Bank in Zahlen: Bilanz und Bankbuch

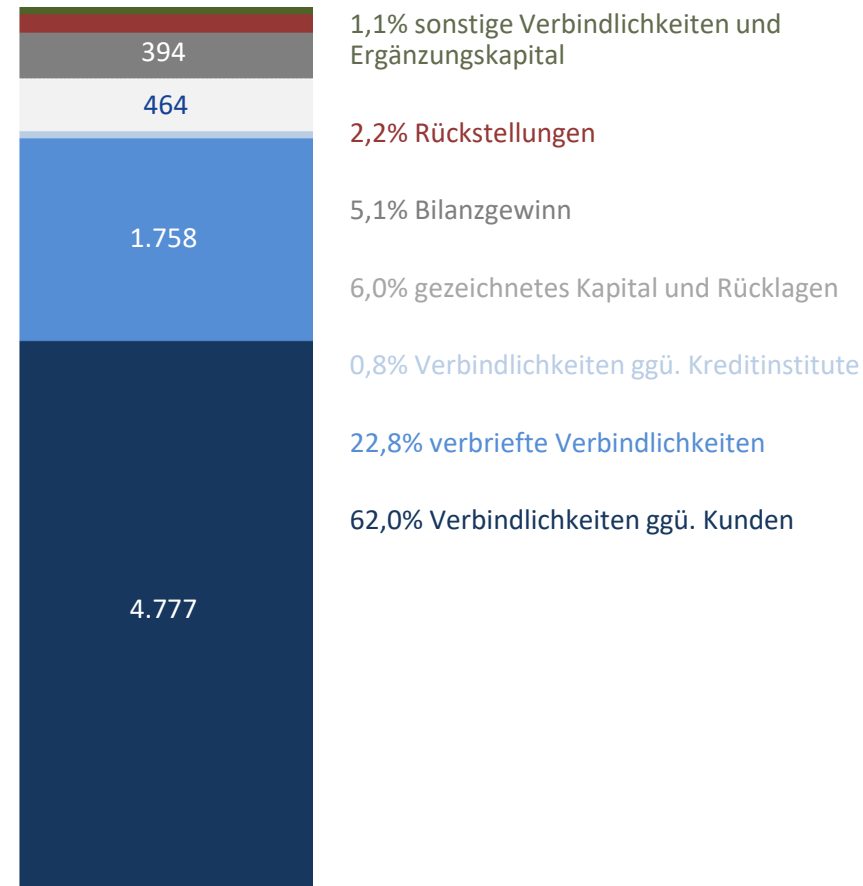
www.bank-bgld.at

Bilanz der GRAWE Bankengruppe

Die Konzernbilanz der Bank Burgenland 2024 nach UGB



€ 7,71 Mrd. Aktiva



€ 7,71 Mrd. Passiva

GRAWE Bankengruppe in Zahlen

Der Konzern-Jahresabschluss 2024 nach UGB

Ergebnis

- operativ hervorragendes Geschäftsjahr
- erfreulicher Ausbau des Nettozinsertrags durch attraktive Zinsspanne
- starker Anstieg des Provisionsergebnisses
- Personalkosten wachstumsbedingt gestiegen
- Sachaufwand getrieben durch Projekt- und IT-Kosten

Bilanz

- deutlicher Anstieg des Kreditvolumens
- Beibehaltung der strengen Risikopolitik bei der Kreditvergabe

Eigenmittel

- komfortable Eigenmittelausstattung
- Anforderungen aus Basel III deutlich erfüllt

Mitarbeiter

- Anzahl der Mitarbeiter durch Übernahme Anadi-Filialnetz deutlich gestiegen

	2024	2023	Veränderung	
	31.Dez	31.Dez	abs.	in %
Gewinn- und Verlustrechnung (in TEUR)				
Betriebserträge	323.722	289.787	33.935	11,7%
hievon Nettozinsertrag	198.835	187.418	11.417	6,1%
hievon Provisionsergebnis	97.227	80.445	16.782	20,9%
Betriebsaufwendungen	168.118	144.355	23.763	16,5%
hievon Personalaufwand	85.821	76.265	9.556	12,5%
hievon Sachaufwand	68.504	57.740	10.764	18,6%
Betriebsergebnis	155.604	145.432	10.172	7,0%
EGT	76.508	79.581	-3.073	-3,9%
Konzernjahresüberschuss	47.696	58.841	-11.145	-18,9%
Bilanz (in TEUR)				
Bilanzsumme	7.707.184	6.510.157	1.197.027	18,4%
Forderungen an Kunden	4.996.563	4.394.079	602.484	13,7%
Verbindlichkeiten gegenüber Kunden	4.777.243	3.776.858	1.000.385	26,5%
risikogewichtete Aktiva	4.705.473	4.122.001	583.472	14,2%
Gesamtkapitalquote	19,8%	18,2%		
Kernkapitalquote auf Gesamtrisiko	18,6%	17,8%		
Mitarbeiterzahl	853	762	91	11,9%

Bank Burgenland in Zahlen

Das Einzelinstitut Bank Burgenland 2024 nach UGB

Ergebnis

- Steigerung des Nettozinsertrags;
deutlicher Anstieg beim Provisionsergebnis
- Sachkostenanstieg bedingt durch Übernahme
Filialnetz in Kärnten
- starkes EGT aufgrund gehaltener Zinsspanne
- Aufstockung iHv. € 5,0 Mio. der Vorsorge für allgemeine
Bankrisiken (§ 57 BWG)

Bilanz

- Bilanzsumme stark gestiegen aufgrund Übernahme
Anadi-Portfolio
- deutlicher Anstieg Kreditvolumen

Eigenmittel

- komfortable Eigenmittelausstattung
- Kapitalquoten gesunken, da Anadi-Transaktion
ausschließlich mit Eigenmitteln finanziert wurde
- Anforderungen aus Basel III deutlich erfüllt

	2024	2023	Veränderung	
	31.Dez	31.Dez	abs.	in %
Gewinn- und Verlustrechnung (in TEUR)				
Betriebserträge	181.032	153.784	27.248	17,7%
hievon Nettozinsertrag	132.087	118.651	13.436	11,3%
hievon Provisionsergebnis	23.467	15.286	8.181	53,5%
Betriebsaufwendungen	82.232	63.897	18.335	28,7%
hievon Personalaufwand	24.497	30.835	-6.338	-20,6%
hievon Sachaufwand	37.180	29.690	7.490	25,2%
Betriebsergebnis	98.800	89.887	8.913	9,9%
EGT	50.121	48.781	1.340	2,7%
Jahresüberschuss	44.922	40.482	4.440	11,0%
Bilanz (in TEUR)	31.Dez	31.Dez	abs.	in %
Bilanzsumme	5.609.682	4.649.578	960.104	20,6%
Forderungen an Kunden	4.159.647	3.398.330	761.317	22,4%
Verbindlichkeiten gegenüber Kunden	2.652.856	2.005.078	647.778	32,3%
risikogewichtete Aktiva	3.307.716	2.714.933	592.783	21,8%
Gesamtkapitalquote	19,5%	22,2%		
Kernkapitalquote	18,4%	21,9%		

Bank Burgenland in Zahlen

Das Einzelinstitut Bank Burgenland 2024 nach UGB

operativ sehr erfolgreiche Jahre der Bank

- Bestätigung des hervorragenden operativen Ergebnisses des Vorjahres
- erfreuliche EGT-Entwicklung über die letzten Jahre

Bilanzsumme stark gestiegen

- Anstieg Geschäftsvolumen v. a. aufgrund Übernahme Anadi-Portfolio
- Fokus auf gutes Risiko-Ertrags-Verhältnis

erfreulicher Return on Equity

- guter Return on Equity nach Steuern trotz großzügiger Eigenmittelausstattung
- Sicherheit/Stabilität geht vor Optimierung der Ertragszahlen

starke Cost Income Ratio

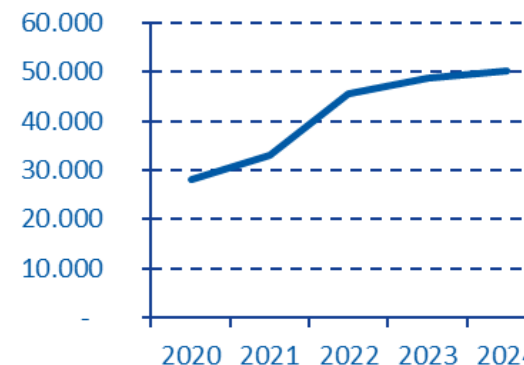
- sehr starker Wert im Branchenvergleich

hervorragende Kernkapitalquote

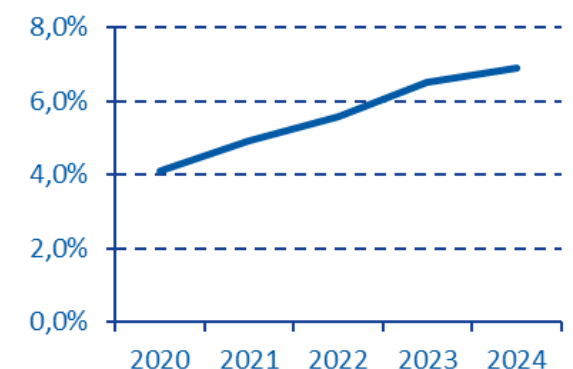
- eine der höchsten Kernkapitalquoten Österreichs

Kennzahlen	2024	2023	2022	2021
EGT	50.121	48.783	45.534	33.102
Bilanzsumme	5.609.682	4.649.578	4.820.532	4.539.511
Return on Equity n. St.	6,9%	6,5%	5,6%	4,9%
Cost Income Ratio	45,4%	41,5%	57,9%	53,6%
Gesamtkapitalquote	19,5%	22,2%	21,2%	19,2%
Kernkapitalquote	18,4%	21,9%	20,9%	18,9%
Liquidity Coverage Ratio	172,6%	167,4%	172,0%	150,8%

EGT in € Mio.



RoE in %



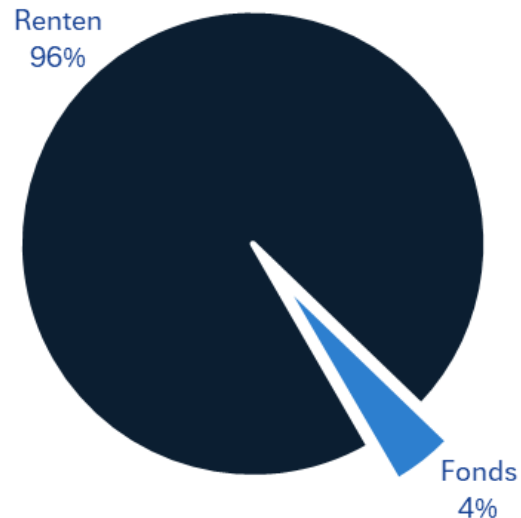
Übersicht Bankbuch

Sicherheitsorientierte Veranlagung

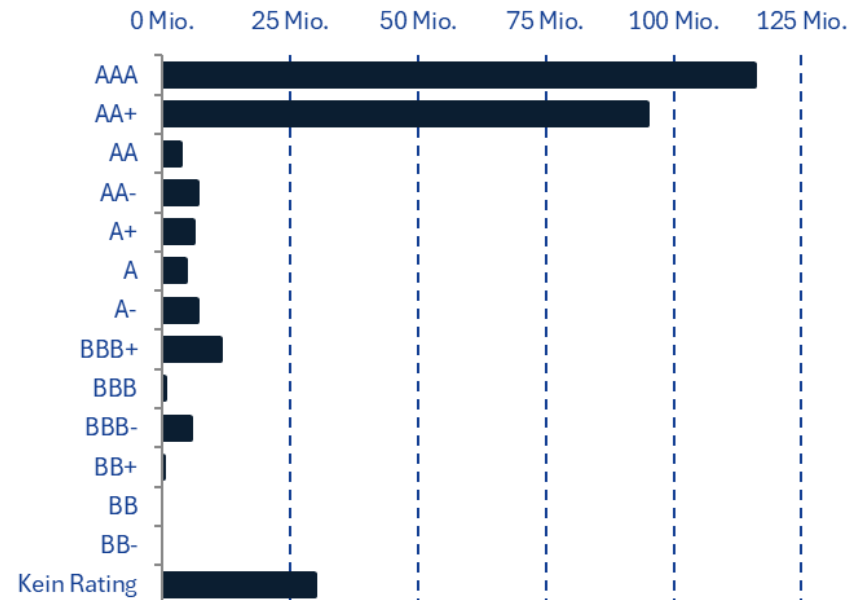
Bankbuch der Bank Burgenland

- rund € 306,6 Mio. Volumen
- Konzentration auf Europa mit Schwerpunkt Österreich
- vorwiegend hochliquide Aktiva gemäß Liquiditätsbestimmungen nach Basel III

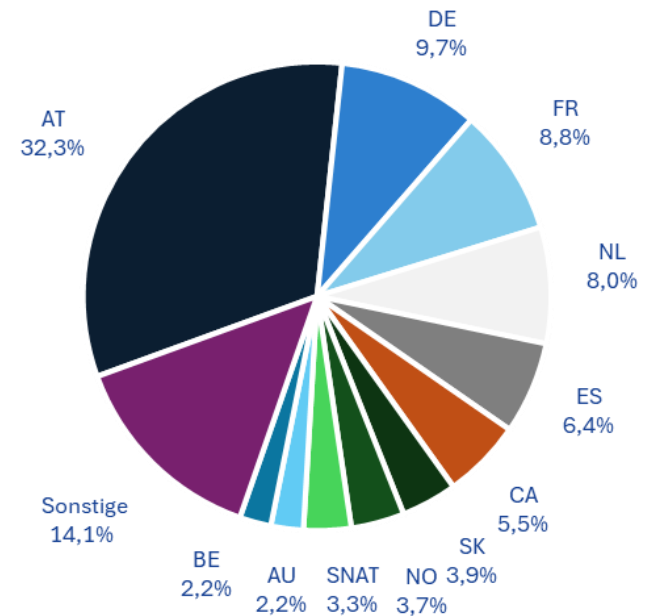
Bankbuch nach Wertpapierart



Ratingübersicht Anleihen



Länderaufteilung



Angaben per 15.05.2025

Refinanzierung

www.bank-bgld.at

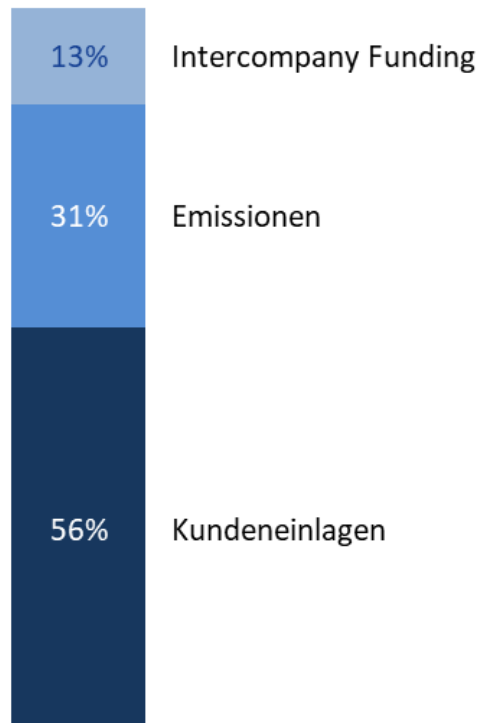
Unser aktuelles Funding

Mittelaufbringung der Bank Burgenland

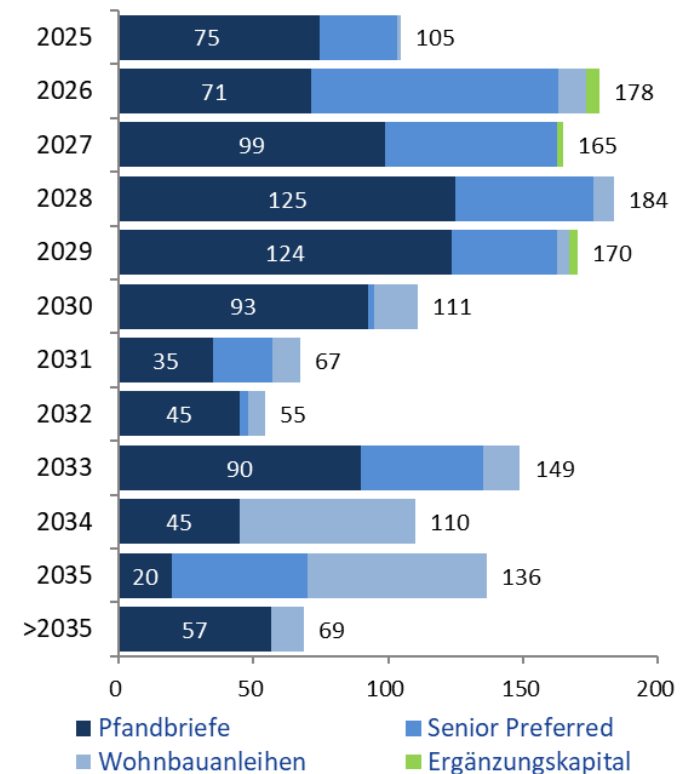
Emissionsvolumen

- das ausstehende Emissionsvolumen per 31.03.2025 beträgt rund € 1.499 Mio.

Funding Mix



Fälligkeitsprofil [in € Mio.]



Rating in der Bank Burgenland

Bonitätsbewertung durch Ratingagenturen



Ratings	Moody's	Scope
Emittentenrating/Long-Term Issuer Rating	A2 (stabil)	A- (stabil)
Langfristige Bankeinlagen/Long-Term Deposit	A2 (stabil)	
Hypothekarische Pfandbriefe/Covered Bond Rating	-	AAA (stabil)

Nachhaltigkeit	ISS-ESG
Gesamtrating	C-
Transparenzlevel/Transparency Level	hoch

MOODY'S



Ratingvergleich

Unter den Bonitätsstärksten Banken Österreichs

Bank Burgenland	Moody's		S&P		Fitch	
	Rating	Outlook	Rating	Outlook	Rating	Outlook
BAWAG P.S.K.	A1	stabil	-	-	-	-
Erste Bank	A1	stabil	A+	positiv	A	stabil
RBI	A1	stabil	A-	stabil	-	-
Bank Burgenland	A2	stabil	-	-	-	-
RLB Vorarlberg	A2	stabil	-	-	-	-
RLB Tirol	A2	stabil	-	-	-	-
Raiffeisenverband Salzburg	A2	stabil	-	-	-	-
RLB Steiermark	A2	stabil	-	-	-	-
RLB Oberösterreich	A2	stabil	-	-	-	-
RLB Niederösterreich	A2	negativ	-	-	-	-
Volksbank Wien	A2	negativ	-	-	BBB+	stabil
UniCredit Bank Austria	A3	positiv	BBB+	stabil	-	-
Hypo Vorarlberg	A3	stabil	A+	negativ	-	-
Hypo OÖ	-	-	A+	stabil	-	-
Hypo Tirol	-	-	A+	stabil	-	-
Hypo NOE	-	-	A	stabil	-	-

MOODY'S

S&P Global
Ratings

FitchRatings

Informationen zum Deckungsstock

www.bank-bgld.at

Hypothekarischer Deckungsstock

Deckungsmaterial ausschließlich in Österreich und EUR

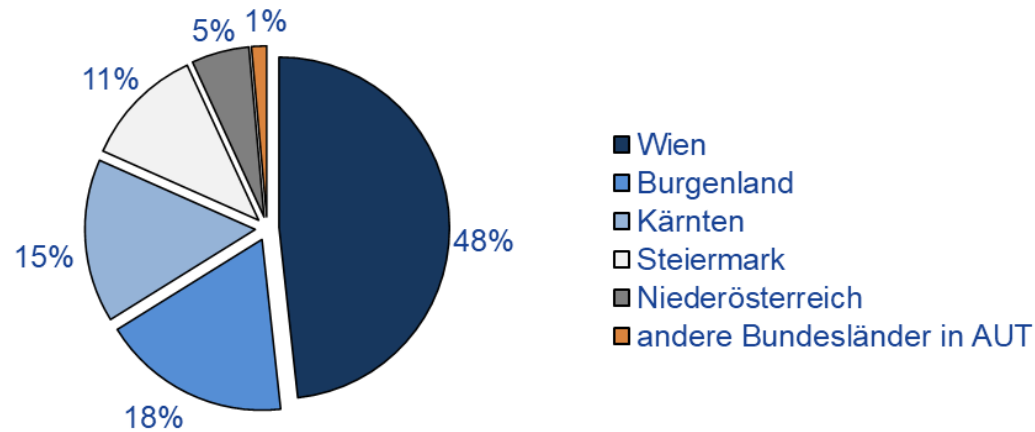
Überblick per 31.03.2025

Rating (Scope Ratings)	AAA/Stable
Rechtsgrundlage	PfandBG
Deckungsanforderung	€ 900,0 Mio.
Gesamtdeckung	€ 1.600,5 Mio.
Überdeckung nominell (zur Deckungsanforderung)	77,8%
Anzahl der Finanzierungen	5.994
Durchschnittliches Volumen der Deckungswerte pro Finanzierung	€ 282,2 Tsd.
Anteil der Finanzierungen in Fremdwährung	0%
Anzahl der Emissionen	65
Durchschnittlicher LTV	55,7%

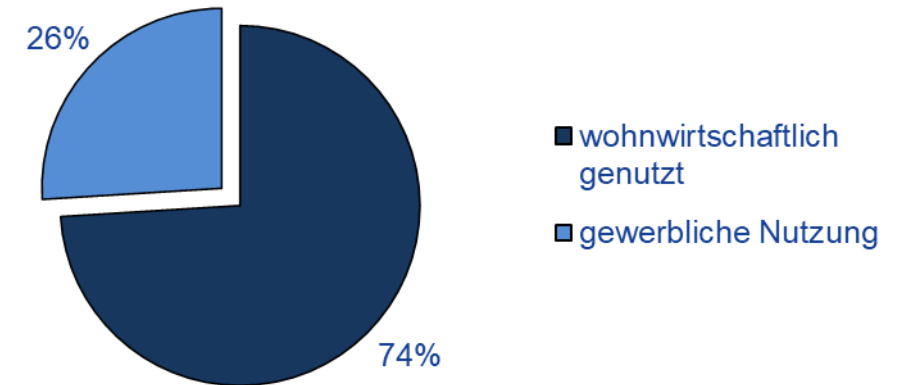
Hypothekarischer Deckungsstock

Deckungsmaterial ausschließlich in Österreich und EUR

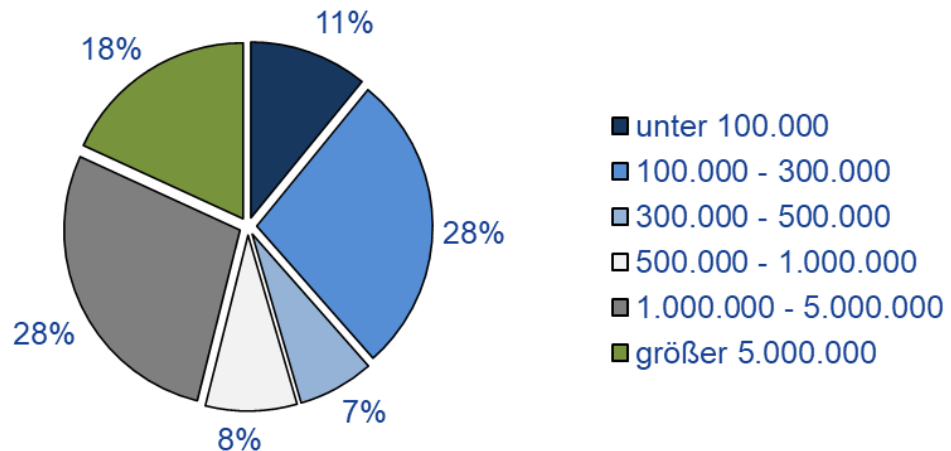
Regionale Verteilung



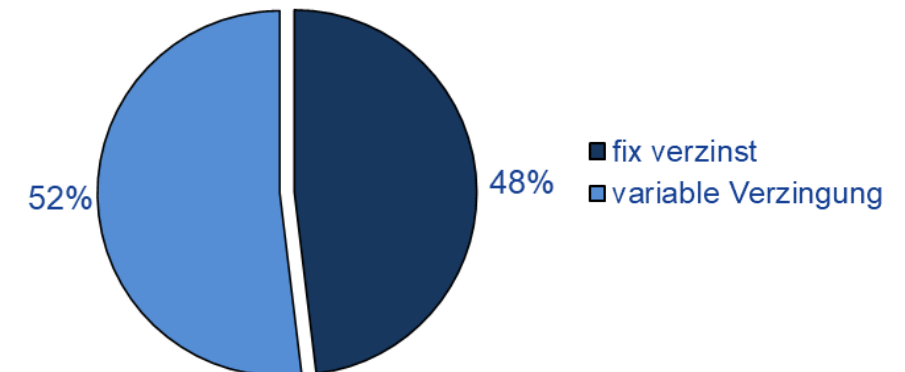
Verteilung nach Nutzungsart



Größenverteilung



Zinsbindung



Angaben per 31.03.2025

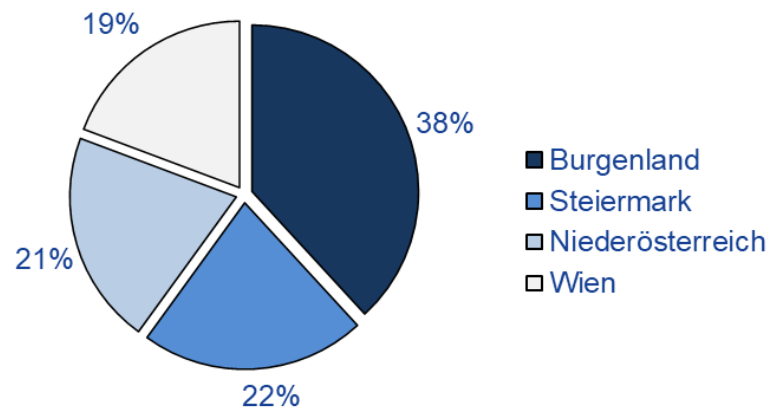
Öffentlicher Deckungsstock

Deckungsmaterial ausschließlich in Österreich und EUR

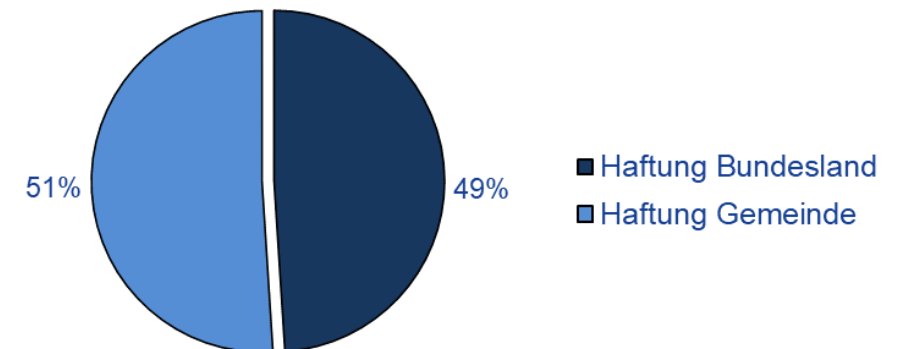
Überblick per 31.03.2025

Rechtsgrundlage	PfandBG
Deckungsanforderung	€ 0,5 Mio.
Gesamtdeckung	€ 24,3 Mio.
Überdeckung nominell (zur Deckungsanforderung)	4.548,4%
Anteil der Finanzierungen in Fremdwährung	0%
Anzahl der Emissionen	0

Regionale Verteilung



Art des Schuldners/Garanten



Ansprechpartner

www.bank-bgld.at

Investor Relations

Information aus erster Hand



Thomas Ortner, MSc

Investor Relations

Tel.: +43 316 8072 2213

Mail: thomas.ortner@grawe-bankengruppe.at



Matthias Wieser, MSc

Investor Relations

Tel.: +43 316 8072 2293

Mail: matthias.wieser@grawe-bankengruppe.at

Anhang

www.grawe-bankengruppe.at

GRAWE – ein starker Eigentümer

In der Eintracht Vieler liegt die Kraft, die das Gute bewirkt

Stabil

über 190 Jahre Geschichte

Finanzstark

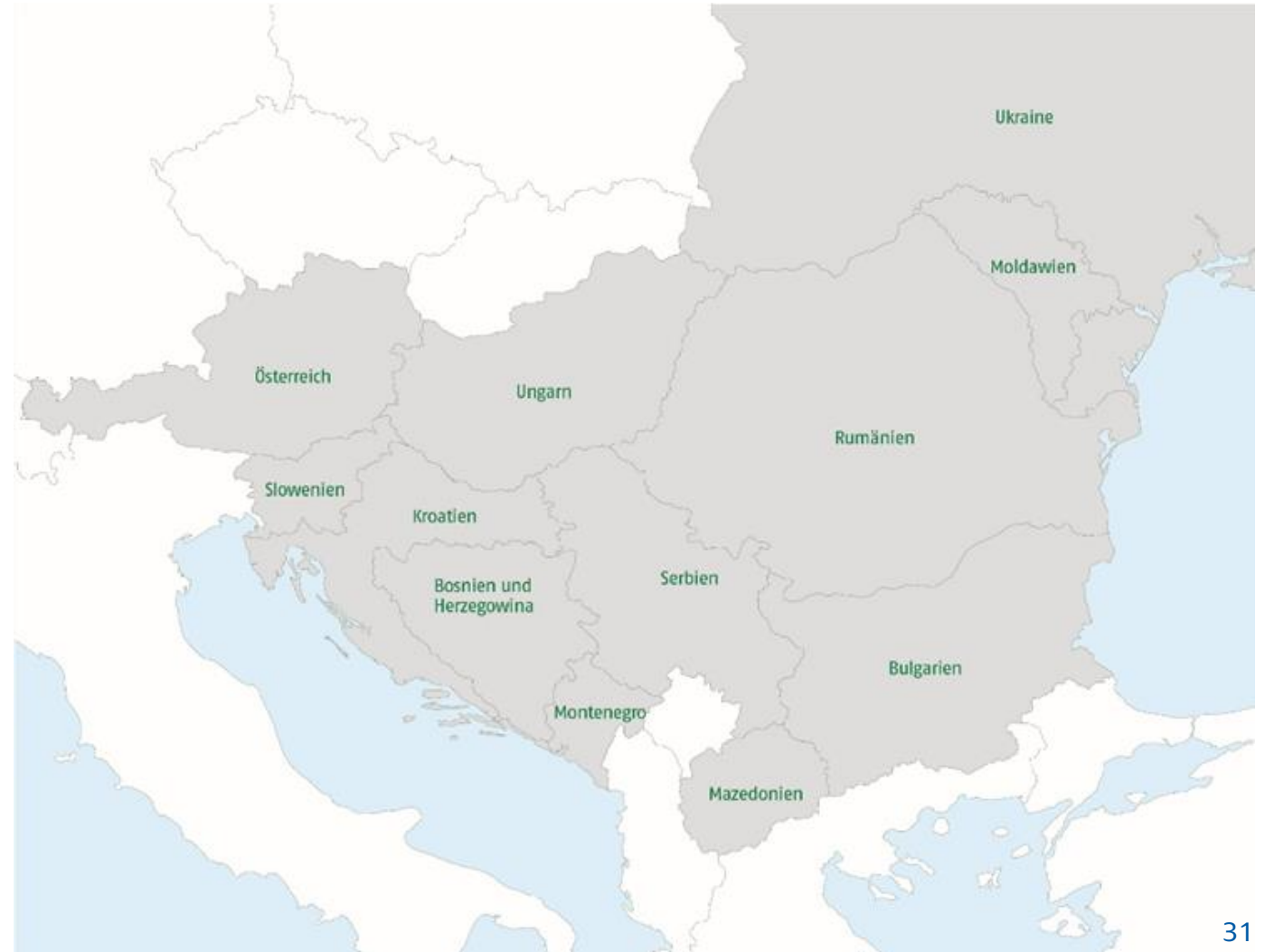
€ 2,05 Mrd. Eigenkapital

International

13 Gesellschaften in Zentral- und Osteuropa

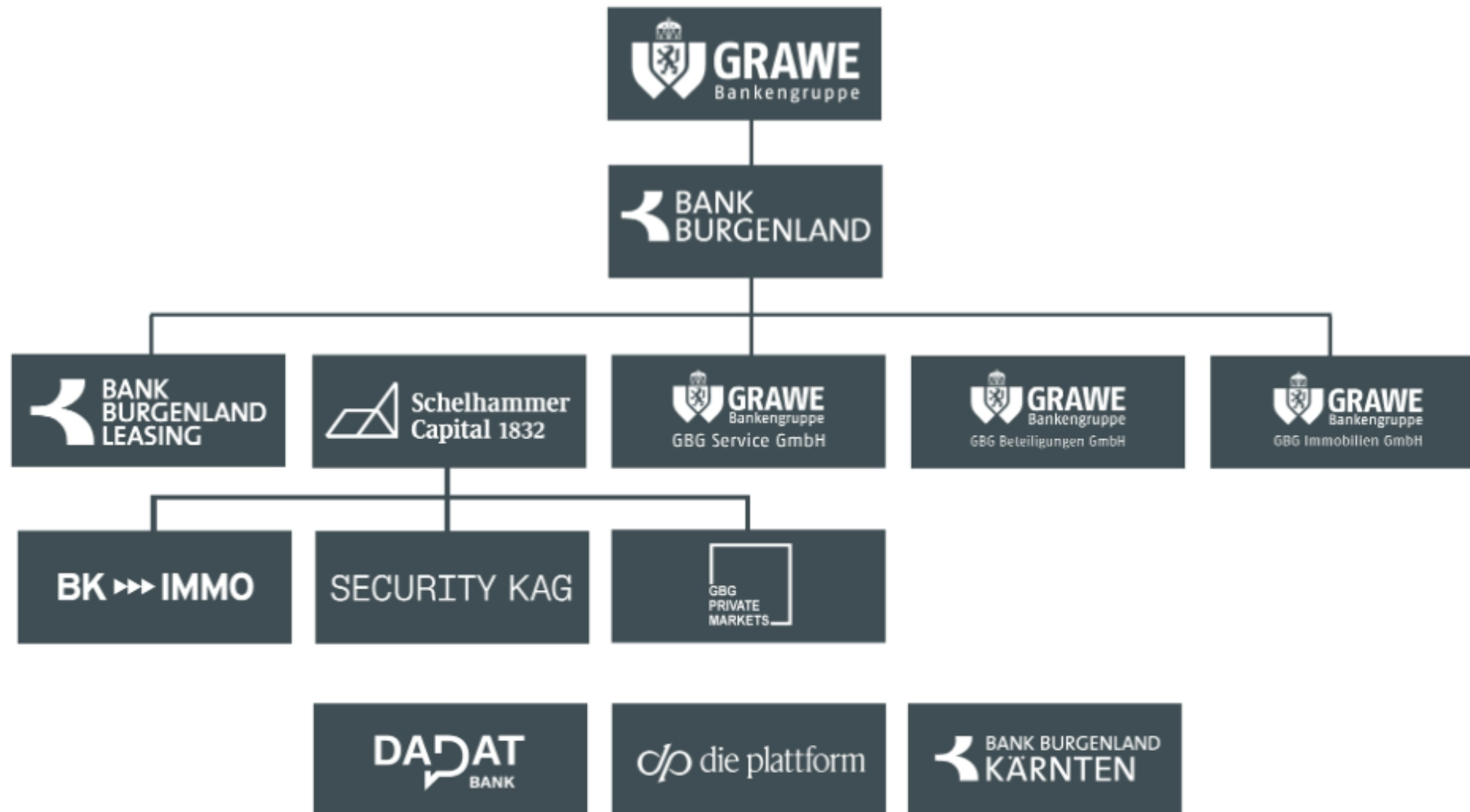
Erfolgreich

rund € 1,53 Mrd. Prämienvolumen



Unsere Eigentümerstruktur

In der Eintracht Vieler liegt die Kraft, die das Gute bewirkt



Marken der Schelhammer Capital

Marke der Bank Burgenland

Unsere Tochtergesellschaften

In der Eintracht Vieler liegt die Kraft, die das Gute bewirkt

Die stärkste Privatbank Österreichs

Schelhammer Capital im Überblick

- Standorte in Graz, Wien, Salzburg, Linz, Klagenfurt und Kitzbühel
- mit rund € 33,7 Mrd. Assets under Management und € 354,5 Mio. Eigenmittel unter den größten Privatbanken Österreichs
- Bilanzsumme von € 2,9 Mrd.

Spezialisiert auf

- nachhaltige Produkte und langjährige Partnerschaft
- Private Banking, Family Office und Vermögensmanagement
- Plattformgeschäft: größter Anbieter für Depotabwicklung unabhängiger Finanzberater
- maßgeschneiderte Finanzierungen (Immobilien und Wertpapierlombard)
- Gold- und Münzenhandel für private Anleger

Was Schelhammer Capital auszeichnet

- denken in Generationen und verantwortungsvolles Handeln
- nachhaltige Produkte sowie besonderes Know-how im Bereich Private Equity
- die modernste und innovativste Direktbank (DADAT)



**Schelhammer
Capital 1832**

Unsere Tochtergesellschaften

In der Eintracht Vieler liegt die Kraft, die das Gute bewirkt

Die Kapitalanlagegesellschaft der GRAWE Bankengruppe

Die Security KAG im Überblick

- Firmensitz in Graz mit 37 Mitarbeitern
- Fondsvolumen in Höhe von € 7,89 Mrd.
- 56 Investmentfonds für private und institutionelle Anleger

Spezialisiert auf

- Management von Publikums- bzw. Spezialfonds diverser Assetklassen
- Veranlagung sämtlicher Wertpapiere der Grazer Wechselseitige Versicherung
- kundenspezifische Ausarbeitung von Veranlagungsstrategien
- Fondshüllen für externe Manager

Was die Security KAG auszeichnet

- Asset Allocation Bausteine, die ethisch, ökologisch und ökonomisch Mehrwert schaffen
- drittgrößter Anbieter von nachhaltigen Publikumsfonds in Österreich
- zahlreiche Fondsauszeichnungen von Lipper, Morningstar und Feri, EuroRating

SECURITY KAG

Organigramm Konzern-Treasury

In der Eintracht Vieler liegt die Kraft, die das Gute bewirkt



Disclaimer

Bitte beachten Sie, dass...

... es sich hierbei um eine Werbemitteilung mit ausschließlichem Informationscharakter handelt. Es handelt sich weder um ein Anbot oder eine Aufforderung zum Kauf oder Verkauf, noch um eine Einladung zur Anbotslegung, ebenso wenig um eine Kauf- bzw. Verkaufsempfehlung. Die Angaben in dieser Präsentationsunterlage sind unverbindlich. Druckfehler und Irrtümer vorbehalten. Mit einer Wertpapierveranlagung sind auch Risiken verbunden. Die Wertentwicklung der Vergangenheit lässt keine verlässlichen Rückschlüsse auf die zukünftige Entwicklung zu. Es wird keine Gewähr für die Vollständigkeit, Richtigkeit und Aktualität der vorliegenden Werbemitteilung sowie der herangezogenen Quellen übernommen.

Stand: Mai 2025

HYPO-BANK BURGENLAND AG

Neusiedler Straße 33
7000 Eisenstadt
T +43-2682 / 605 - 0
E info@bank-bgld.at

Bei den angeführten Informationen handelt es sich um Marketingmitteilungen.

Die hier dargestellten Informationen wurden mit größter Sorgfalt recherchiert. Die Erstellerin kann jedoch keine Haftung für die Richtigkeit, Vollständigkeit, Aktualität oder Genauigkeit übernehmen. Irrtum und Druckfehler vorbehalten.